

URBICEIRA64

Urbiceira - Rui Arsénio, 2
Ericeira

Mapa de Acabamentos

ESTRUTURA

Fundações e estruturas em betão armado, com sapatas interligadas com lintel de ligação:

Laje piso 0 (pavimento)

Laje piso 1 (pavimento)

Laje cobertura

Laje aligeirada sobre caixa de ar

Laje maciça

Laje maciça



PAREDES EXTERIORES

Alvenaria de bloco térmico de 250mm e isolamento térmico ETICS (*Capotto*) de 80mm. Acabamento das paredes constituído por barramento a argamassa incorporando uma armadura de vidro e revestimento final:

Piso 0

Acabamento em material cerâmico "Revigrés - Jinko Nude"

Piso 1

Pintado na cor beije (RAL 1020)

Entre pisos e platibanda

Dois banda horizontais, pintadas na cor cinza



VÃOS EXTERIORES

CAIXILHARIA

Caixilharia de alumínio com corte térmico, de cor RAL 7016, com: folhas de correr duplas, janelas de sacada com oscilo-batente e claraboias. Vidro duplos de 6mm Guardian Sun, com câmara de ar preenchida a árgon e espaçadores *warm edge*. Pré-aros para reforço da ligação da janela com a caixa de estores e ombreiras com isolamento térmico em EPS de 40mm.

Estores elétricos exteriores na cor RAL 7016.

PORTA DE ENTRADA

Caixilharia de alumínio com corte térmico de RAL 7016. Folha de painel duplo (60mm) na mesma cor e puxador vertical de inox.



* Fotos de moradia Urbiceira 61



Fotos de moradia na mesma Urbanização

VARANDAS

Pavimento em material cerâmico com acabamento antiderrapante. Teto em material Glasroc[®], com pintura de cor cinza e com iluminação por LED embutido. Guarda corpos em vidro transparente e grelhas de sombreamento com lâminas horizontais na alumínio na cor RAL 7016.

CLIMATIZAÇÃO E VENTILAÇÃO

VENTILAÇÃO

Sistema de Ventilação Mecânica Controlada (VMC) com recuperador de calor com unidade central localizada na lavanderia. Insufladores localizados nas zonas secas (quartos e sala) e extratores localizados nas zonas húmidas (instalações sanitárias, cozinha e lavanderia).

CLIMATIZAÇÃO

Sistema de Ar Condicionado do tipo inverter, composto por 6 unidades interiores de aplicação mural nos quartos (4) e sala (2).

ÁGUAS QUENTES SANITÁRIAS

Sistema de coletores solares instalados na cobertura com apoio de resistência elétrica. A rede de águas quentes sanitárias é complementada com um anel de recirculação de água que evita desperdícios eliminando o tempo de espera de água quente nos banhos.

COBERTURA

Cobertura plana transitável com membrana impermeabilizante betuminosa. Pavimento com acabamento cerâmico e isolamento térmico XPS de 80mm.

ILUMINAÇÃO E TOMADAS

Iluminação por projetores embutidos em teto falso e, adicionalmente, na sala e instalações sanitárias, iluminação indireta através de LED embutida nos tetos e parede. Instalações sanitárias do piso 1 com iluminação natural por meio de claraboia.

Aparelhagem elétrica "Efapel® Logus 90, branca".

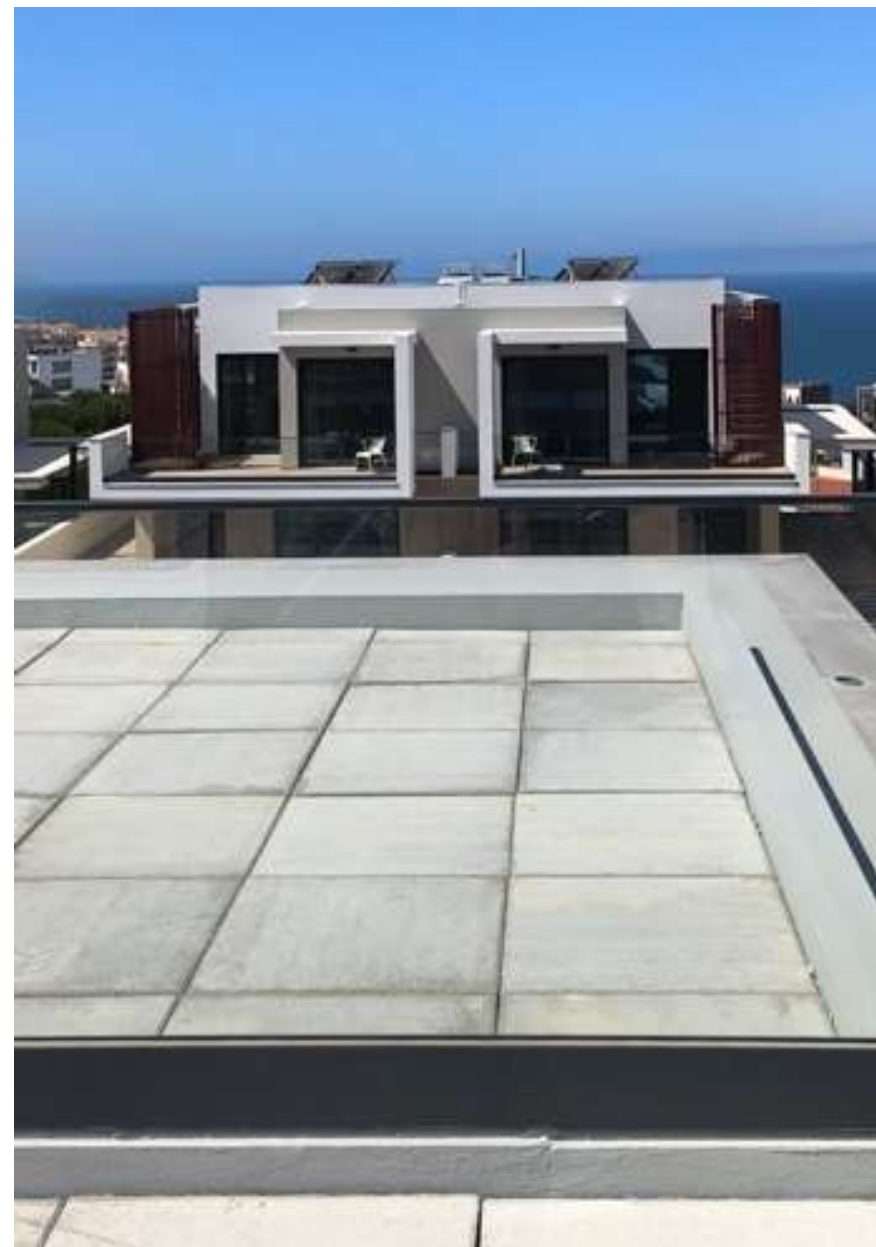
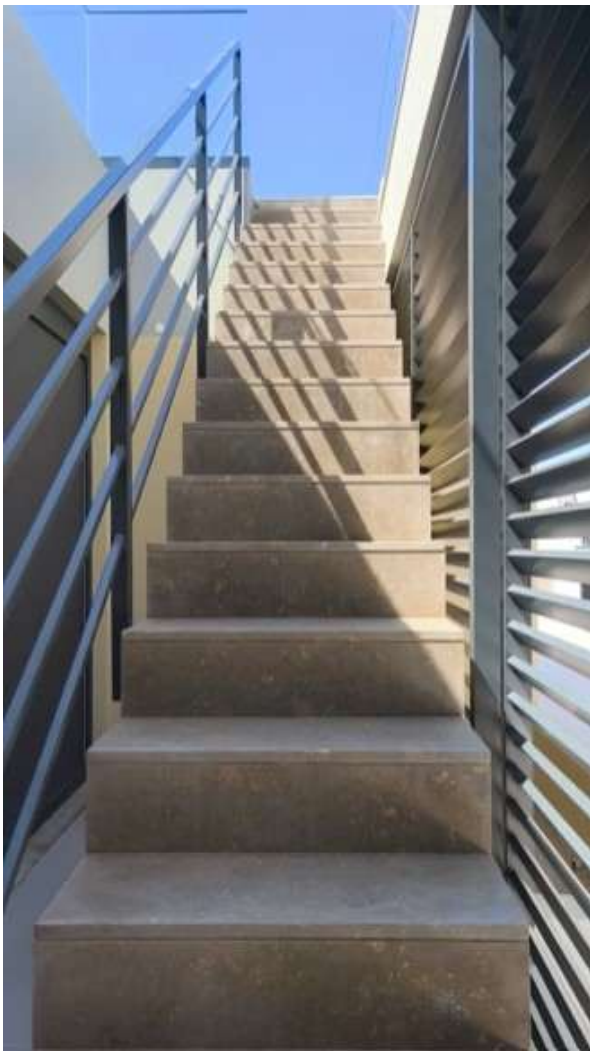


Foto de moradia Urbiceira 61



TERRAÇOS E ALPENDRES

PISCINA

Pavimento em *deck* (compósito) e jardim.

ACESSO COBERTURA

Pavimento em material cerâmico antiderrapante com grelhas de sombreamento em alumínio na cor RAL 7016.

GARAGEM

Pavimento em material cerâmico antiderrapante. Teto (pala) em material Glasroc[®], com pintura de cor cinza e com iluminação por LED embutido.

TARDOZ

Pavimento em material cerâmico antiderrapante e jardim.



*Fotos de moradia Urbiceira 61



Imagem 3D Urbiceira 64

INTERIORES

HALL DE ENTRADA

Pavimento

Isolamento térmico em XPS de 50mm, camada de forma em betão leve e acabamento em material cerâmico "Revigrés - Nordik Honey" ou similar.

Paredes

Parede de alvenaria de tijolo, estucada e pintada na cor branco.

Tetos

Teto falso em gesso cartonado, pintado na cor branco.

Rodapés

Rodapé em PVC lacado na cor branco.

Armário

Gavetas em termolaminado na cor branco mate e tampo e termolaminado na cor "carvalho".



Imagem 3D Urbiceira 64

SALA

Pavimento

Isolamento térmico em XPS de 50mm, camada de forma em betão leve e acabamento em material cerâmico "Revigrés - Nordik Honey" ou similar.

Paredes

Parede de alvenaria em bloco térmico, estucada e pintada na cor branco.

Tetos

Teto falso em gesso cartonado, pintado na cor branco.

Rodapés

Rodapé em PVC lacado na cor branco.



Imagem 3D Urbiceira 64



Imagem 3D Urbiceira 64

COZINHA

Pavimento

Isolamento térmico em XPS de 50mm, camada de forma em betão leve e acabamento em material cerâmico "Revigrés® - Nordik Honey" ou similar.

Paredes

Parede de alvenaria de bloco térmico e tijolo, estucadas e pintadas na cor branco.
Forra da parede do lava-loiças em material cerâmico "Primus Victória® - Evoke Bright Old School".

Tetos

Teto falso em gesso cartonado, pintado na cor branco.

Bancada

Bancada do lava-loiça e península, com ilharga, em quartz "Silestone® Desert Silver", ou similar.

Armários

Portas e gavetas em termolaminado na cor branco mate.

Coffee station

Portas e gavetas em termolaminado na cor branco mate.
Tampo e nicho em termolaminado na cor "Carvalho".
Parede estucada e pintada na cor branco.

Equipamentos

Lava-loiças em aço inoxidável.
Frigorífico *side by side*.
Forno encastrável.
Micro-ondas encastrável.
Placa de indução com exaustor integrado.
Máquina de lavar loiça encastrável.
Torneira misturadora.



Imagem 3D Urbiceira 64



Fotos de moradia Urbiceira 61

LAVANDERIA

Pavimento

Isolamento térmico em XPS de 50mm, camada de forma em betão leve e acabamento em material cerâmico "Revigrés® - Nordik Honey" ou similar.

Paredes

Parede de alvenaria de tijolo, estucadas e pintadas na cor branco. Forra das paredes com bancada em material cerâmico "Cinca® - Heritage, Porto Cinza Azul 9221".

Tetos

Teto falso em gesso cartonado, pintado na cor branco.

Bancada

Bancada do lava-loiça e máquina de lavar roupa, em quartz "CaeserStone® Pure White", ou similar.

Armários

Portas e gavetas em termolaminado na cor cinza mate.

Equipamentos

Lava-loiças em aço inoxidável.
Máquina de lavar roupa.
Torneira misturadora.



Imagem 3D Urbiceira 64

QUARTO / ESCRITÓRIO (PISO 0)

Pavimento	Isolamento térmico em XPS de 50mm, camada de forma em betão leve e acabamento em flutuante laminado "Egger Classic 8/32" ou similar.
Paredes	Parede de alvenaria de tijolo, estucada e pintada na cor branco.
Tetos	Teto falso em gesso cartonado, pintado na cor branco.
Rodapés	Rodapé em PVC lacado na cor branco.

SUITE 1.3

Pavimento	Pavimento flutuante laminado "Egger Classic 8/32" ou similar.
Paredes	Parede de alvenaria de tijolo, estucada e pintada na cor branco.
Tetos	Teto falso em gesso cartonado, pintado na cor branco.
Rodapés	Rodapé em PVC lacado na cor branco.
Armários	Armário roupeiro com portas em termolaminado na cor "Carvalho". Gaveta de toucador em termolaminado na cor "Carvalho".



Imagem 3D Urbiceira 64

SUITE MASTER

Pavimento

Pavimento flutuante laminado "Egger Classic 8/32" ou similar.

Paredes

Parede de alvenaria de tijolo, estucada e pintada na cor branco.

Tetos

Teto falso em gesso cartonado, pintado na cor branco.

Rodapés

Rodapé em PVC lacado na cor branco.



Foto de moradia Urbiceira 61

CLOSET (SUITE MASTER)

Pavimento

Pavimento flutuante laminado "Egger Classic 8/32" ou similar.

Paredes

Parede de alvenaria de tijolo, estucada e pintada na cor branco.

Tetos

Teto falso em gesso cartonado, pintado na cor branco.

Rodapés

Rodapé em PVC lacado na cor branco.

Armários

Armário com prateleiras e gavetas suspensas, em melamina de cor "Carvalho".
Fundo e bases em melamina na cor "Carvalho".



Imagem 3D Urbiceira 64

SUITE 1.2

Pavimento

Pavimento flutuante laminado "Egger Classic 8/32" ou similar.

Paredes

Parede de alvenaria de tijolo, estucada e pintada na cor branco.

Tetos

Teto falso em gesso cartonado, pintado na cor branco.

Rodapés

Rodapé em PVC lacado na cor branco.

CLOSET 1.2

Pavimento

Pavimento flutuante laminado "Egger Classic 8/32" ou similar.

Paredes

Parede de alvenaria de tijolo, estucada e pintada na cor branco.

Tetos

Teto falso em gesso cartonado, pintado na cor branco.

Rodapés

Rodapé em PVC lacado na cor branco.

Armários

Armário com prateleiras e gavetas suspensas, em melamina de cor "Carvalho".
Fundo e bases em melamina na cor "Carvalho".



Imagem 3D Urbiceira 64

INSTALAÇÕES SANITÁRIAS

IS 0.1 (PISO 0)

Pavimento

Isolamento térmico em XPS de 50mm, camada de forma em betão leve e acabamento em material cerâmico "Margrês® - Prestige Travertino Grey" ou similar.

Paredes

Na zona de duche, parede em alvenaria de tijolo revestida com material cerâmico "Revigrês® - Elements, MixPeak Fog", ou similar.
Na zona do lavatório, parede de alvenaria de tijolo revestida com material cerâmico "Margrês® - Prestige Travertino Grey" ou similar.
Restantes paredes em alvenaria de tijolo, estucada e pintada na cor branco.

Tetos

Teto falso em gesso cartonado, pintado na cor branco.

Rodapés

Rodapé em PVC lacado na cor branco.

Equipamentos

Sanita e bidé suspensos "Sanindusa® - Look, branco".
Autoclismo embutidos na parede.
Lavatório de chão "Moovlux® - Round sem furo", ou similar.
Base duche em pavimento cerâmico com válvula especial "Sanindusa® - Metric 70".
Chuveiro de teto "Sanitana® - Slim circular".
Torneira misturadora de duche "Sanitana® - Silk três vias, espelhos redondos".
Torneira misturadora de bidé "Sanitana® - Silk".
Torneira misturadora de lavatório "Sanitana® - encastre, bica curta".



Imagem 3D Urbiceira 64

IS 1.1 (SUITE MASTER)

Pavimento

Pavimento em material cerâmico "Revigrés® - Flint Marfim" ou similar.

Paredes

Lateral esquerda, parede em alvenaria de tijolo revestida com material cerâmico "Primus Victoria® - Evoke Salt Old School", ou similar.
 Frontal e forra banheira, parede de alvenaria de tijolo revestida com material cerâmico "Revigrés® - Flint Ice" ou similar.
 Lateral direita, zona de banhos, parede em alvenaria de tijolo, revestida com material cerâmico "Revigrés® - Flint Ice" ou similar.
 Restantes paredes em alvenaria de tijolo, estucadas e pintadas na cor branco.

Tetos

Teto falso em gesso cartonado, pintado na cor branco.

Rodapés

Rodapé em PVC lacado na cor branco.

Armário

Bancada de quartz "Caeserstone® - Pure White" com avental e armário suspenso na cor "Mel", com duas gavetas.

Equipamentos

Banheira "Sanitana® Cubic, branca".
 Sanita e bidé suspensos "Sanindusa® - Look, branco".
 Autoclismo embutidos na parede.
 Dois lavatórios "Sanitana® - Albus 45, branco", ou similar.
 Base duche em pavimento cerâmico com válvula especial "Sanindusa® - Metric 70".
 Dois chuveiros de teto "Sanitana® - Slim circular".
 Bica de banheira "Sanitana® - Bloom".
 Torneira misturadora de banheira "Sanitana® - Silk, três vias, espelhos redondos".
 Torneira misturadora de duche "Sanitana® - Silk três vias, espelhos redondos".
 Torneira misturadora de bidé "Sanitana® - Silk".
 Duas torneiras misturadoras de lavatório "Sanitana® - Silk".



Imagem 3D Urbiceira 64

IS 1.2 (SUITE 1.2)

Pavimento

Pavimento em material cerâmico "Cinca® - Imagine Carvalho" ou similar.

Paredes

Lateral direita, parede em alvenaria de tijolo revestida com material cerâmico "Cinca® - Ceppo di Gre Stone, cinza", ou similar.
 Frontal, parede de alvenaria de tijolo revestida com material cerâmico "Cinca® - Ceppo di Gre Stone, cinza" ou similar.
 Lateral esquerda, zona de banhos, parede em alvenaria de tijolo, revestida com material cerâmico "Cinca® - Ceppo di Gre Stone, cinza" ou similar.
 Restantes paredes em alvenaria de tijolo, estucadas e pintadas na cor branco.

Tetos

Teto falso em gesso cartonado, pintado na cor branco.

Rodapés

Rodapé em PVC lacado na cor branco.

Armário

Bancada de quartz "Caeserstone® - Pure White" com avental e armário suspenso na cor "Carvalho", com duas gavetas.

Banco de duche

Banco de duche suspenso de quartz "Caeserstone® - Pure White".

Equipamentos

Sanita suspensa "Sanindusa® - Look, branco".
 Chuveiro higiênico.
 Autoclismo embutido na parede.
 Lavatório "Sanitana® - Albus 60, branco", ou similar.
 Base duche em pavimento cerâmico com válvula especial "Sanindusa® - Metric 70".
 Chuveiros de teto "Sanitana® - Slim circular".
 Torneira misturadora de duche "Sanitana® - Silk três vias, espelhos redondos".
 Torneira misturadora de lavatório "Sanitana® - Silk".



Imagem 3D Urbiceira 64

IS 1.3 (SUITE 1.3)

Pavimento

Pavimento em material cerâmico "Love® - Sense, Light Grey" ou similar.

Paredes

Lateral direita, parede em alvenaria de tijolo "Love® - Nest, Restful White", ou similar.

Frontal, parede de alvenaria de tijolo revestida com material cerâmico "Love® - Nest, White" ou similar.

Lateral esquerda, zona de banhos, parede em alvenaria de tijolo, revestida com material cerâmico "Love® - Nest, White" ou similar.

Restantes paredes em alvenaria de tijolo revestida com material cerâmico "Love® - Nest White", ou similar.

Tetos

Teto falso em gesso cartonado, pintado na cor branco.

Armário

Bancada de quartz "Caeserstone® - Pure White" com avental e armário suspenso na cor "Carvalho", com duas gavetas.

Banco de duche

Banco de duche suspenso de quartz "Caeserstone® - Pure White".

Equipamentos

Sanita suspensa "Sanindusa® - Look, branco".

Chuveiro higiênico.

Autoclismo embutido na parede.

Lavatório "Sanitana® - Albus 60, branco", ou similar.

Base duche em pavimento cerâmico com válvula especial "Sanindusa® - Metric 70".

Chuveiros de teto "Sanitana® - Slim circular".

Torneira misturadora de duche "Sanitana® - Silk três vias, espelhos redondos".

Torneira misturadora de lavatório "Sanitana® - Silk".



Foto de moradia Urbiceira 61

ARRANJOS EXTERIORES

PISCINA E CASA DAS MÁQUINAS

Piscina com altura de 1,20m, em betão, com *skimmer*, iluminação e acabamento em tela 3D. Casa das máquinas disfarçada sob banco de jardim.

ILUMINAÇÃO EXTERIOR

Projetores embutidos no muro lateral, a acompanhar o desenvolvimento do jardim. Na área da piscina a iluminação é garantida por LED embutido sob a varanda e na entrada/ garagem por LED embutido na pala.

CAMINHOS DE CIRCULAÇÃO

Caminho de circulação entre os portões de acesso ao interior do lote e projeção da pala de cobertura da garagem em grelha de enrelvamento. Área da garagem e acesso à porta de entrada da moradia em material cerâmico. Caminho de circulação lateral e terraço a tardoz também em material cerâmico. Terraço entre janelas de sacada da fachada principal e piscina em deck compósito.

MUROS

Muros de alvenaria de tijolo pintados de cor branco. Sobre os muros da fachada principal e lateral direita assentam gradeamentos em alumínio lacado na cor RAL 7016.

SEGURANÇA

O exterior da moradia será monitorizado por sistema de CCTV composto por três câmaras de vigilância.

Os materiais e as imagens contidos no presente documento têm apenas fins informativos gerais.

URBICEIRA64

Urbiceira - Rui Arsénio, 2
Ericeira

AS MARCAS, MATERIAIS E EQUIPAMENTOS MENCIONADOS PODERÃO SER ALTERADOS DURANTE A EXECUÇÃO DA OBRA DEVIDO A NECESSIDADES TÉCNICAS, LEGAIS OU OUTRAS QUESTÕES OPERACIONAIS. SEMPRE QUE TAL OCORRA, SERÃO SEMPRE SUBSTITUIDOS POR OUTROS DE QUALIDADE EQUIVALENTE OU SUPERIOR.

Novembro 2025

www.gabarito.pt